

# Sites Natura 2000 transmis le 30 juillet 2002 à la commission européenne

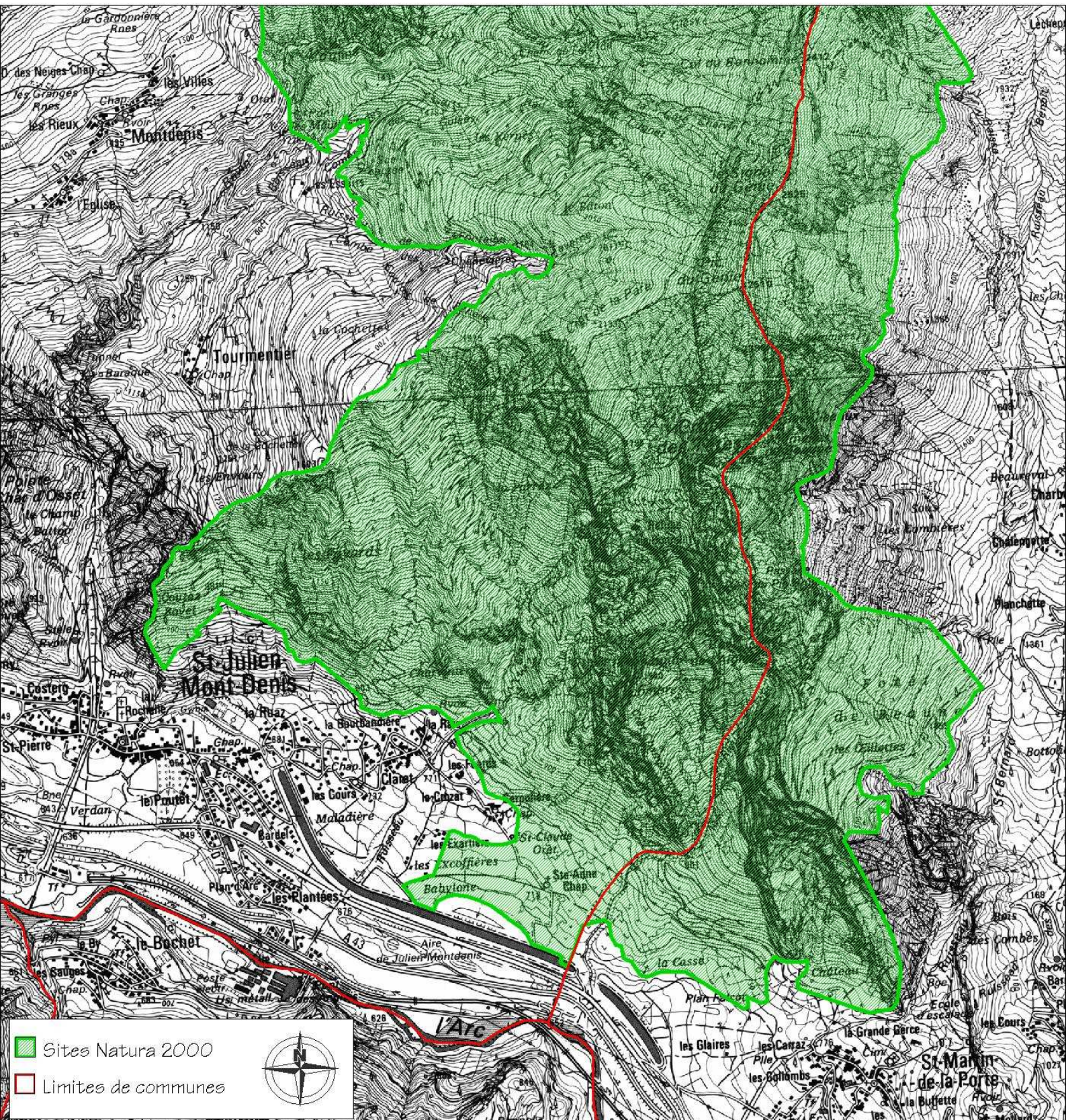
Commune de : **St-Julien-Mont-Denis** (partie sud)



RÉPUBLIQUE FRANÇAISE

PREFECTURE DE LA SAVOIE

N° de site	Dénomination	Opérateur	Surface(ha)
S41	Pelouses steppiques, landes et habitats rocheux du Perron des Encombres	Office National des Forêts	1 523,77



Fond cartographique : IGN Scan25

tion cartographique : DDAF de la Savoie

1/25 000

Données : DDAF 73, DIREN Rhône-Alpes, Opérateurs

Edition : 4 févr. 03

0 1 km

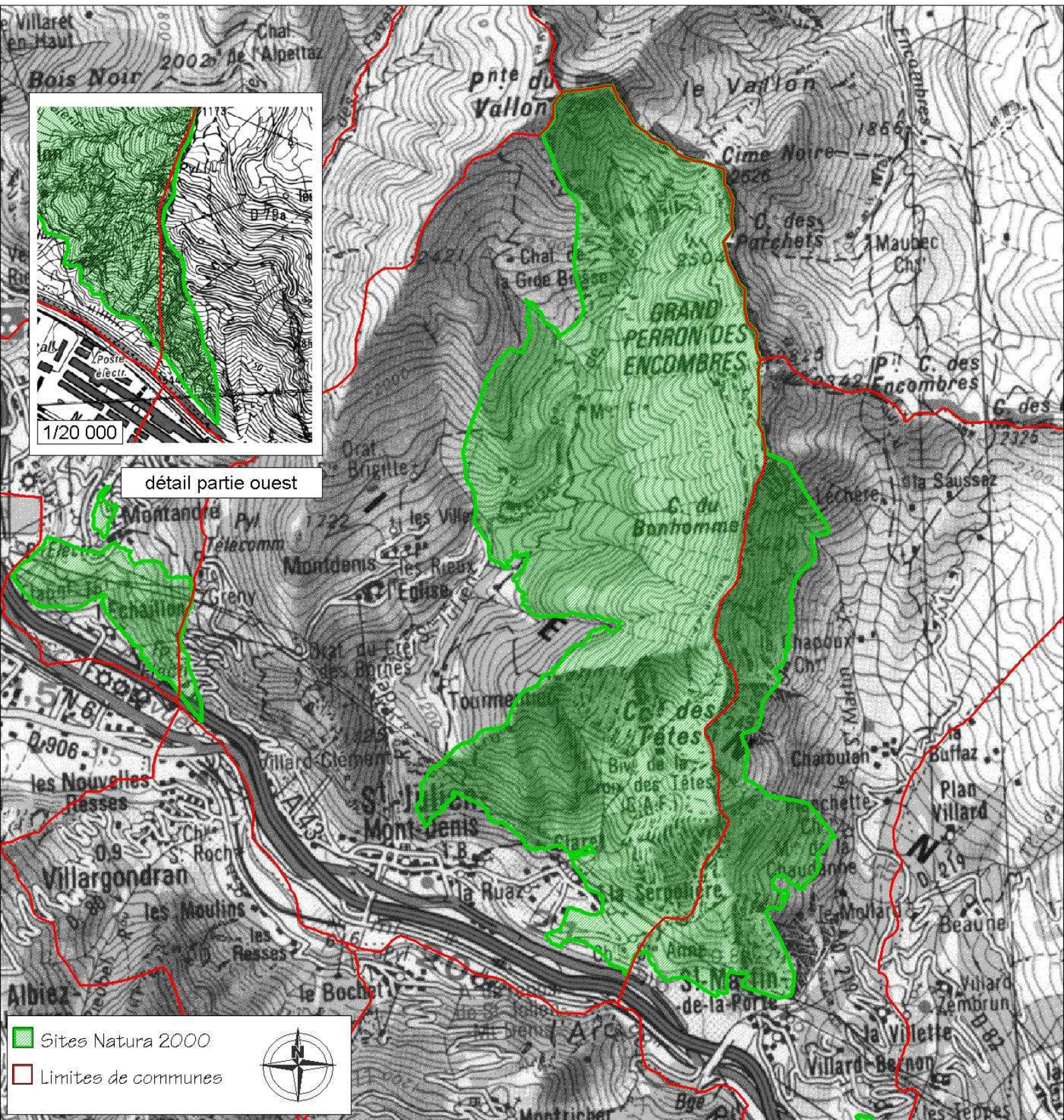
# Sites Natura 2000 transmis le 30 juillet 2002 à la commission européenne

Commune de : St-Julien-Montdenis (vue d'ensemble)



PREFECTURE DE LA SAVOIE

N° de site	Dénomination	Opérateur	Surface(ha)
S41	Pelouses steppiques, landes et habitats rocheux du Perron des Encombres	Office National des Forêts	1 523,77



Fond cartographique : IGN Scan100 et Scan25

Réalisation carto : DDAF de la Savoie

1/50 000

Données : DDAF 73, DIREN Rhône-Alpes, Opérateurs

Edition : 4 févr. 03

0 2 km

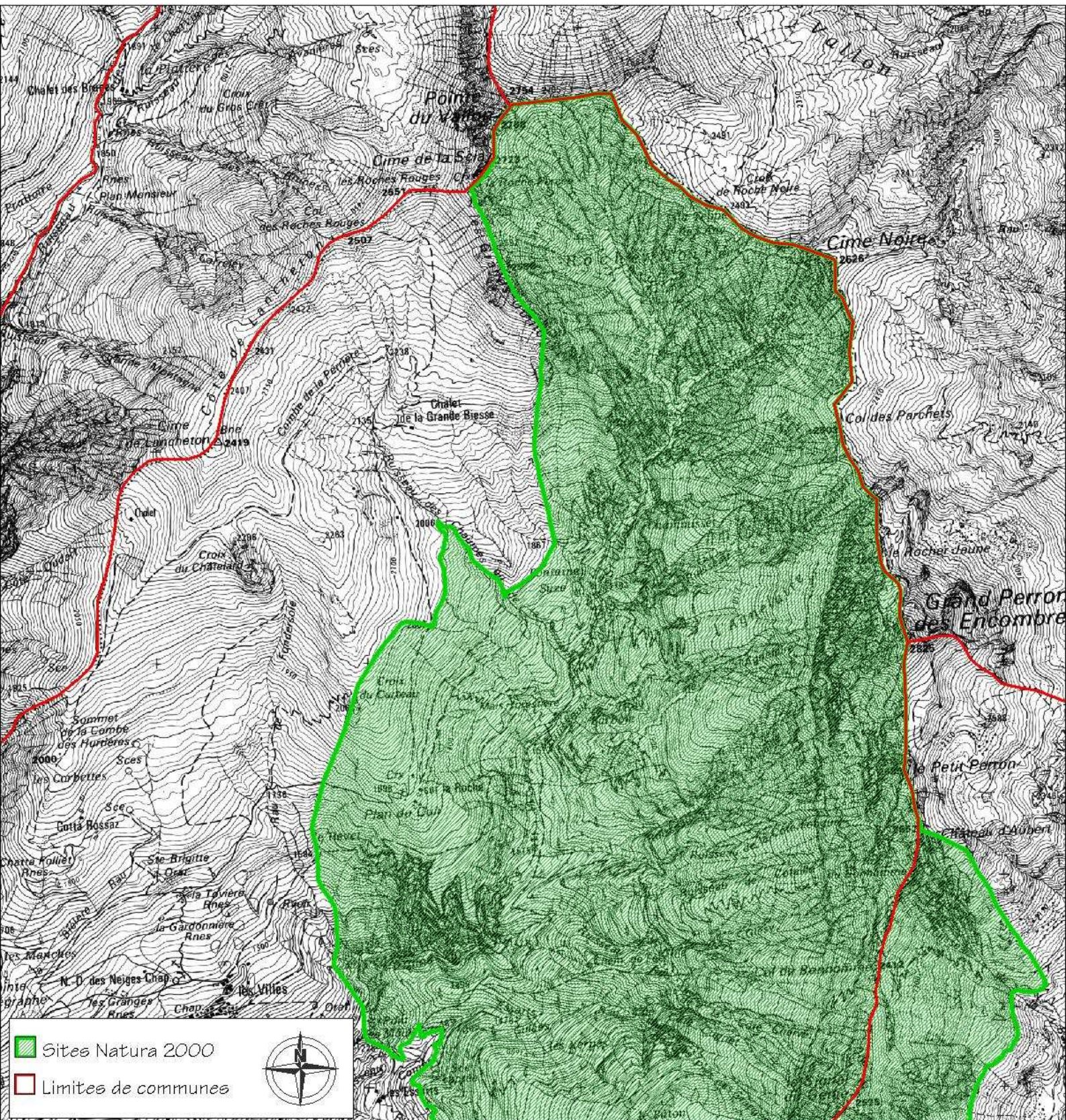
# Sites Natura 2000 transmis le 30 juillet 2002 à la commission européenne

Commune de : **St-Julien-Mont-Denis** (partie nord)



PREFECTURE DE LA SAVOIE

N° de site	Dénomination	Opérateur	Surface(ha)
S41	Pelouses steppiques, landes et habitats rocheux du Perron des Encombres	Office National des Forêts	1 523,77



Fond cartographique : IGN Scan25

tion cartographique : DDAF de la Savoie

1/25 000

Données : DDAF 73, DIREN Rhône-Alpes, Opérateurs

Edition : 4 févr. 03

